

# คู่มือการดาวน์โหลดติดตั้งโปรแกรม R

1. เริ่มต้นจากการดาวน์โหลดโปรแกรมจากเว็บไซต์ <https://cran.r-project.org/> และเลือกระบบปฏิบัติการที่ต้องการติดตั้ง

The Comprehensive R Archive Network

Download and Install R

Precompiled binary distributions of the base system and contributed packages, **Windows and Mac** users most likely want one of these versions of R:

- [Download R for Linux](#)
- [Download R for \(Mac\) OS X](#)
- [Download R for Windows](#)

R is part of many Linux distributions, you should check with your Linux package management system in addition to the link above.

Source Code for all Platforms

Windows and Mac users most likely want to download the precompiled binaries listed in the upper box, not the source code. The sources have to be compiled before you can use them. If you do not know what this means, you probably do not want to do it!

- The latest release (2020-06-06, See Things Now) [R-4.0.1 tar.gz](#), read [what's new](#) in the latest version.
- Sources of [R alpha and beta releases](#) (daily snapshots, created only in time periods before a planned release).
- Daily snapshots of current patched and development versions are [available here](#). Please read about [new features and bug fixes](#) before filing corresponding feature requests or bug reports.
- Source code of older versions of R is [available here](#).
- Contributed extension [packages](#)

Questions About R

- If you have questions about R like how to download and install the software, or what the license terms are, please read our [answers to frequently asked questions](#) before you send an email.

R-4.0.1 for Windows (32/64 bit)

[Download R 4.0.1 for Windows](#) (84 megabytes, 32/64 bit)  
[Installation and other instructions](#)  
[New features in this version](#)

If you want to double-check that the package you have downloaded matches the package distributed by CRAN, you can compare the [md5sum](#) of the .exe to the [fingerprint](#) on the master server. You will need a version of md5sum for windows: both [graphical](#) and [command line versions](#) are available.

Frequently asked questions

- [Does R run under my version of Windows?](#)
- [How do I update packages in my previous version of R?](#)
- [Should I run 32-bit or 64-bit R?](#)

Please see the [R FAQ](#) for general information about R and the [R Windows FAQ](#) for Windows-specific information.

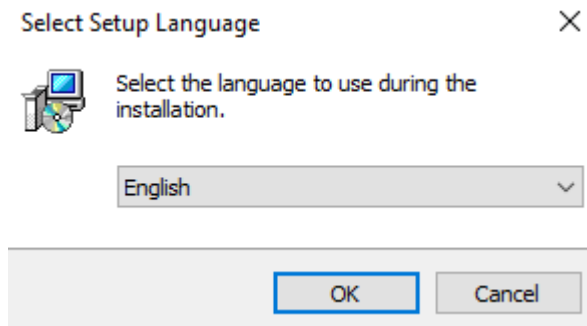
Other builds

- Patches to this release are incorporated in the [r-patched snapshot build](#).
- A build of the development version (which will eventually become the next major release of R) is available in the [r-devel snapshot build](#).
- [Previous releases](#)

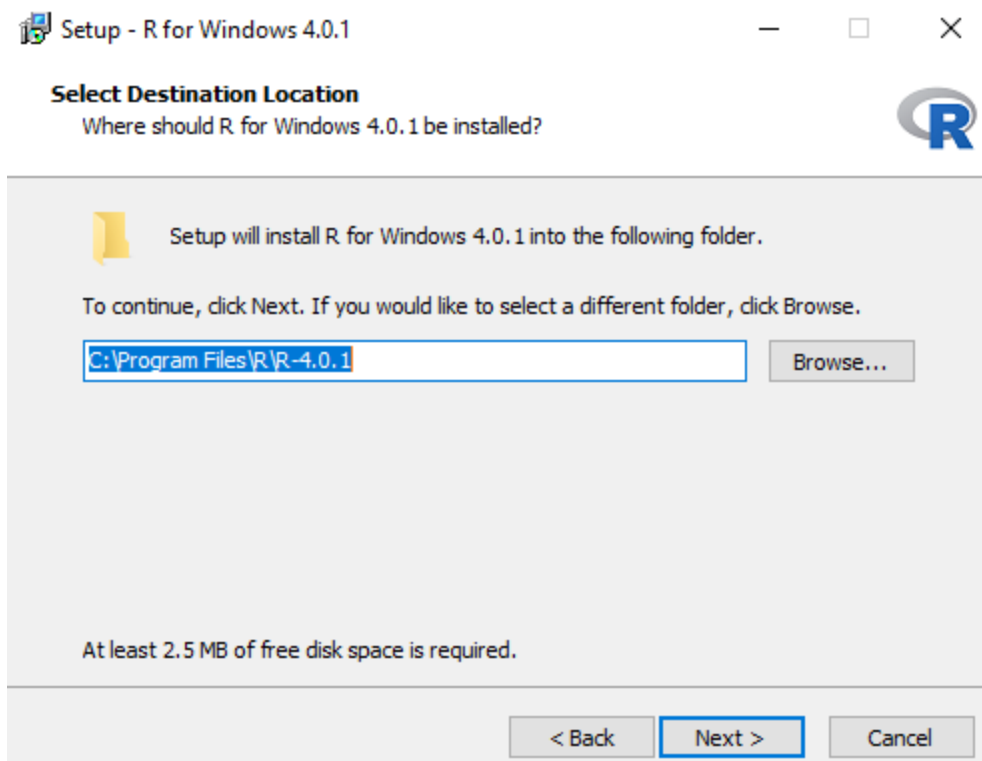
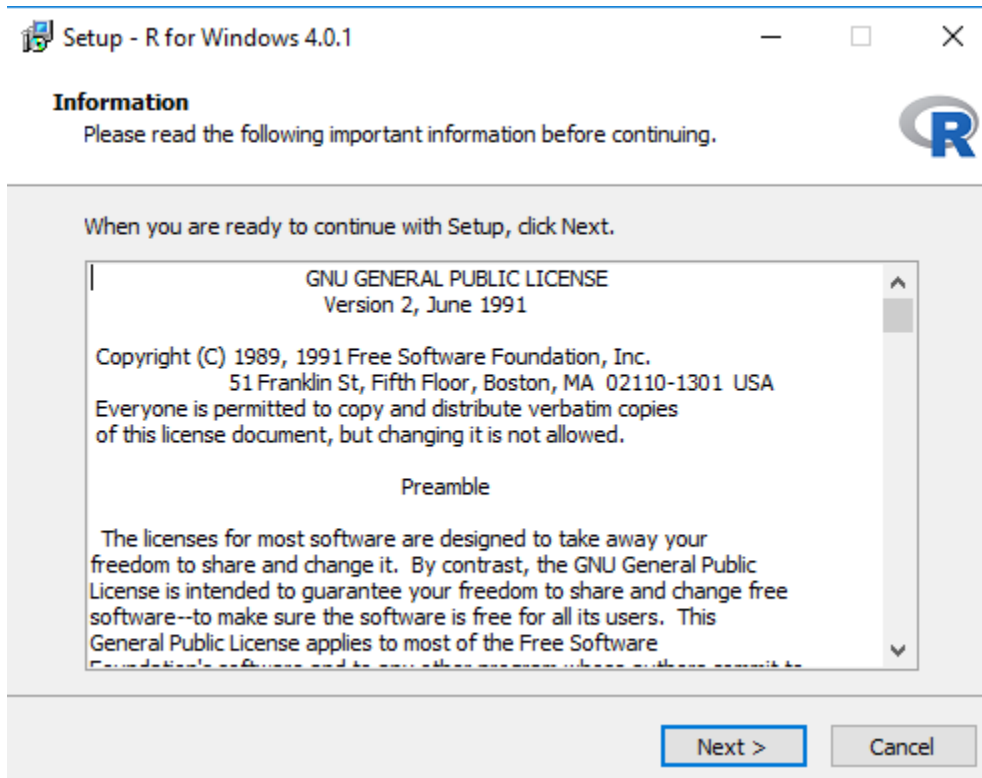
Note to webmasters: A stable link which will redirect to the current Windows binary release is [<CRAN\\_MIRROR>bin/windows/base-release.html](#)

Last change: 2020-06-06

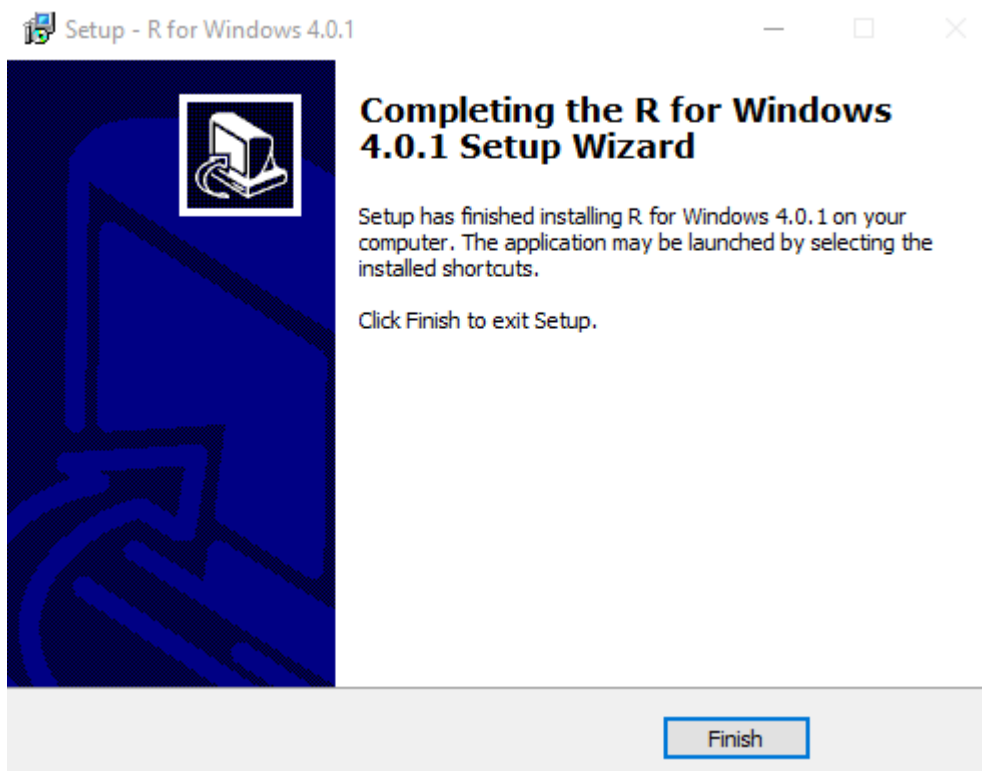
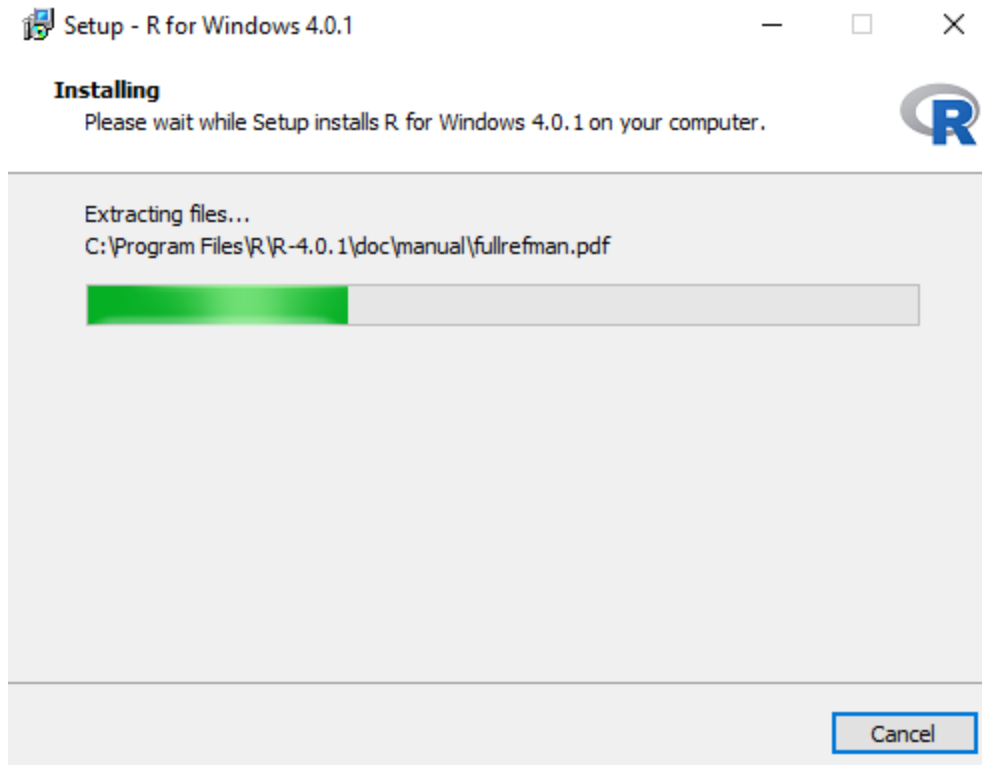
2. เมื่อดาวน์โหลดแล้วคลิกเลือกไฟล์ที่ดาวน์โหลด แล้วเลือกภาษาที่ต้องการติดตั้ง



3. ระบบจะแสดงหน้าจอการติดตั้งโปรแกรม R กด next และอ่านเงื่อนไข  
เพื่อเลือกไฟล์ที่ต้องการติดตั้ง และกำหนดพาธ ที่ต้องการติดตั้งโปรแกรมตามต้องการ



4. รอการติดตั้ง และกดปุ่ม Finish เมื่อการติดตั้งเสร็จสิ้น



## คู่มือการดาวน์โหลดและติดตั้งโปรแกรม RStudio

1. เข้าไปที่เว็บไซต์ <http://www.rstudio.com/ide/download/>
2. คลิกที่ พิมพ์คำว่า Download RStudio Desktop

### RStudio Desktop

	Open Source Edition	Commercial License
<b>Overview</b>	<ul style="list-style-type: none"><li>• Access RStudio locally</li><li>• Syntax highlighting, code completion, and smart indentation</li><li>• Execute R code directly from the source editor</li><li>• Quickly jump to function definitions</li><li>• Easily manage multiple working directories using projects</li><li>• Integrated R help and documentation</li><li>• Interactive debugger to diagnose and fix errors quickly</li><li>• Extensive package development tools</li></ul>	All of the features of open source; plus: <ul style="list-style-type: none"><li>• A commercial license for organizations not able to use AGPL software</li><li>• Access to priority support</li></ul>
<b>Support</b>	Community forums only	<ul style="list-style-type: none"><li>• Priority Email Support</li><li>• 8 hour response during business hours (ET)</li></ul>
<b>License</b>	AGPL v3	RStudio License Agreement
<b>Pricing</b>	Free	\$995/year

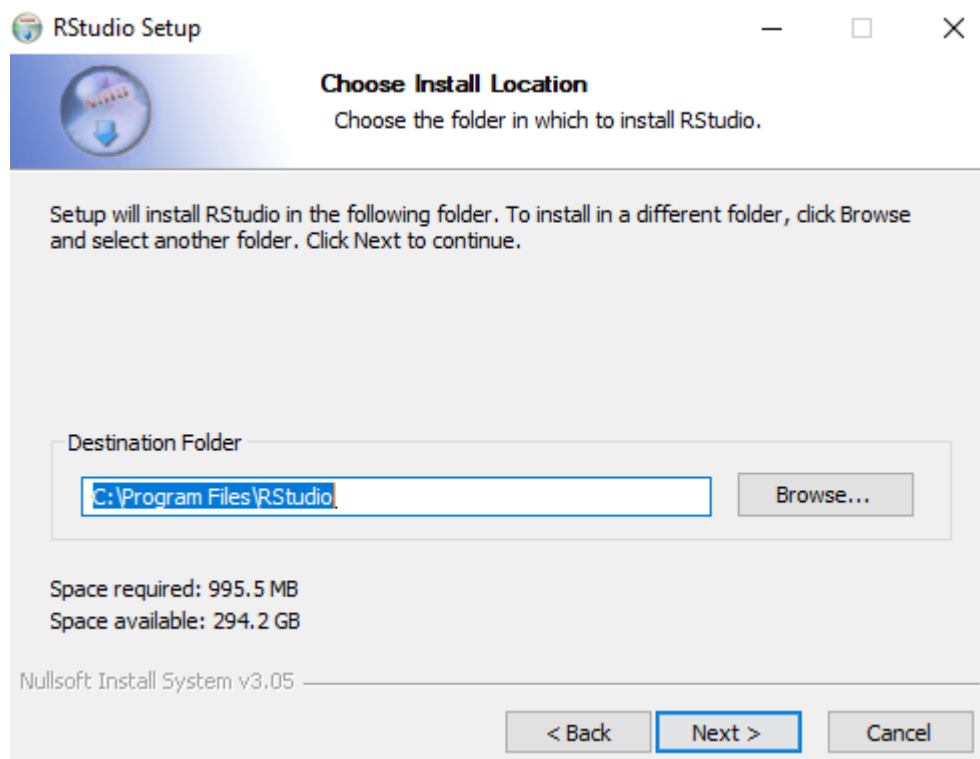
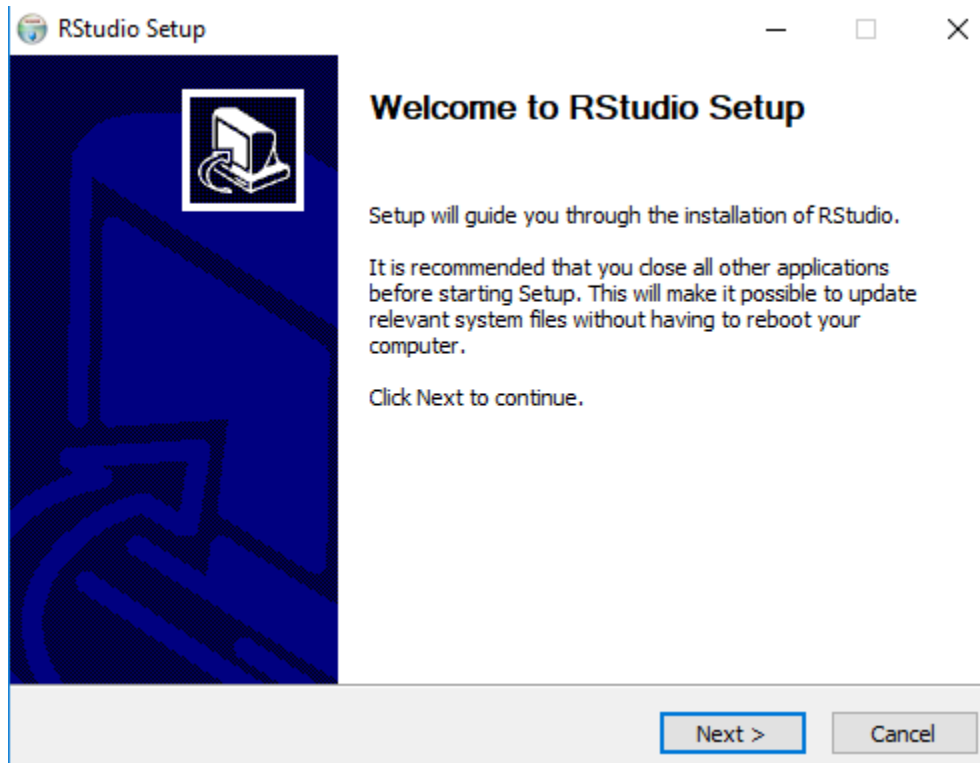
[DOWNLOAD RSTUDIO DESKTOP](#) [BUY NOW](#)

3. เลือกโหลดตามระบบของเครื่อง Window, Mac หรือ Ubuntu

	RStudio Desktop Open Source License	RStudio Desktop Commercial License	RStudio Server Open Source License	RStudio Server Pro Commercial License
	FREE	\$995 per year	FREE	\$9,995 per year
Integrated Tools for R	●	●	●	●
Priority Support		●		●
Access via Web Browser			●	●
Enterprise Security				●
Project Sharing				●
Manage Multiple R Sessions & Versions				●
Admin Dashboard				●
Load Balancing				●
License	AGPL	Commercial	AGPL	Commercial
Pricing	FREE	\$995/yr	FREE	\$9,995/yr

[DOWNLOAD](#) [BUY NOW](#) [DOWNLOAD](#) [DOWNLOAD](#)

4. Run และ Install ไฟล์โดยปกติ โปรแกรมจะตรวจสอบและเลือก R เวอร์ชันล่าสุดให้โดยอัตโนมัติ ระบบจะแสดงหน้าจอการติดตั้งโปรแกรม RStudio กด next และอ่านเงื่อนไข เพื่อเลือกไฟล์ที่ต้องการติดตั้ง และกำหนดพาร ที่ต้องการติดตั้งโปรแกรมตามต้องการ



5. รอการติดตั้ง และกดปุ่ม Finish เมื่อการติดตั้งเสร็จสิ้น

