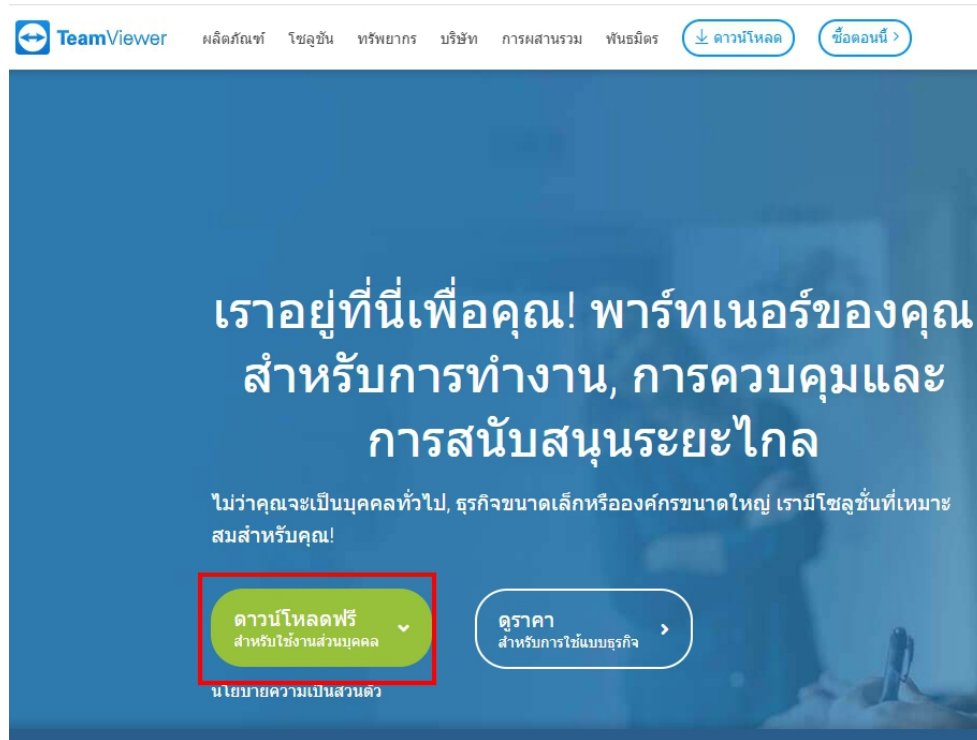
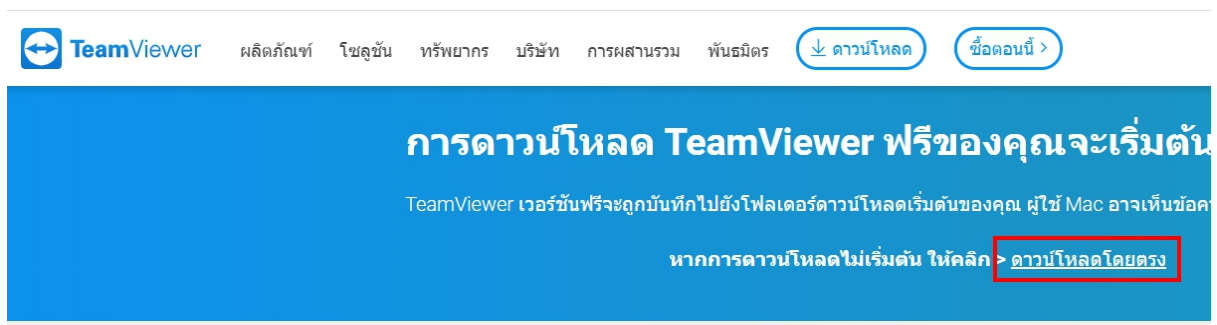


ขั้นตอนการติดตั้งโปรแกรม TeamViewer ในระบบปฏิบัติการวินโดวส์

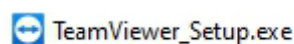
1. เข้าเว็บไซต์ <https://www.teamviewer.com/>
2. ในหน้าแรกของเว็บไซต์ ให้คลิกปุ่ม **ดาวน์โหลดฟรี สำหรับใช้งานส่วนบุคคล** ตัวติดตั้งจะถูกดาวน์โหลดโดยอัตโนมัติ หากดาวน์โหลดสำเร็จ ให้ข้ามไปข้อ 4.



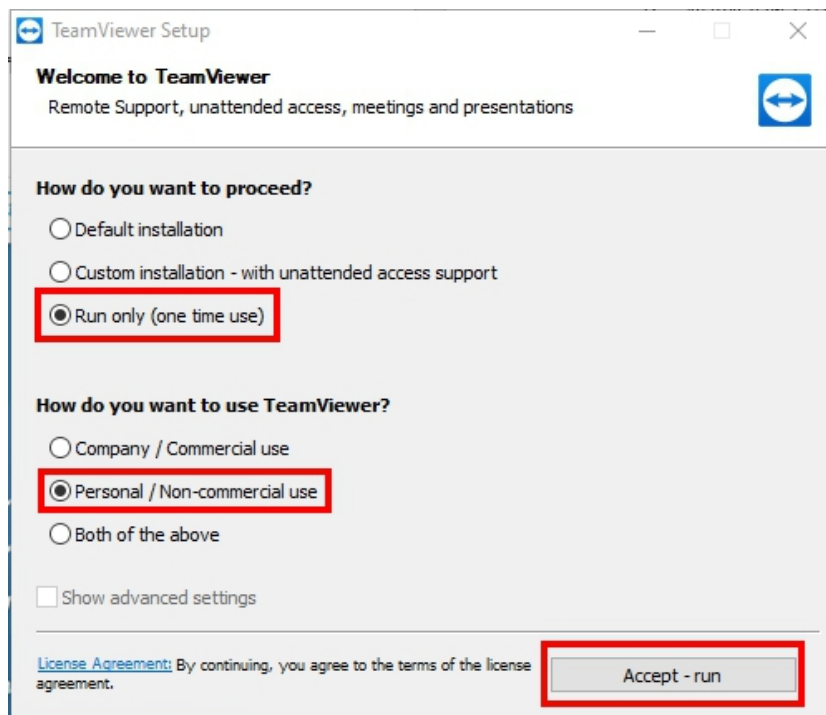
3. หากตัวติดตั้งไม่ถูกดาวน์โหลด ให้คลิก **ดาวน์โหลดโดยตรง** เพื่อทำการดาวน์โหลดเอง



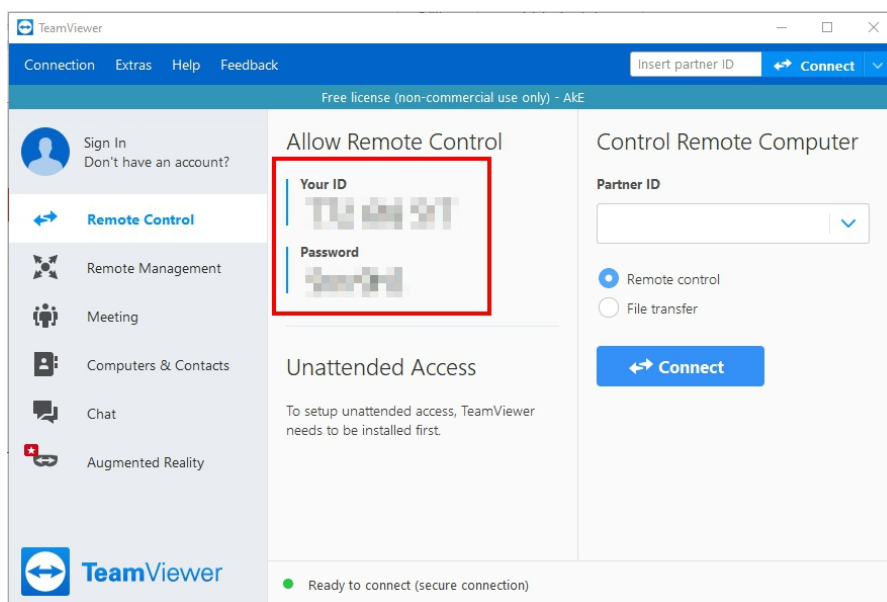
4. หลังจากดาวน์โหลดเสร็จ ตัวติดตั้งจะอยู่ในโฟลเดอร์ Downloads ของเครื่อง โดยมี icon ดังรูป



5. ดับเบิลคลิกไฟล์ตัวติดตั้ง แล้วเลือกตัวเลือกดังรูป และคลิกปุ่ม Accept - run



6. หน้าต่างโปรแกรมจะแสดง Your ID และ Password ดังรูป



7. คัดลอก Your ID และ Password ส่งให้เจ้าหน้าที่หน่วย IT เพื่อทำการควบคุมระยะไกล (Remote) ไปยังเครื่องของท่าน เพื่อแก้ไขปัญหาที่ต้องการต่อไป