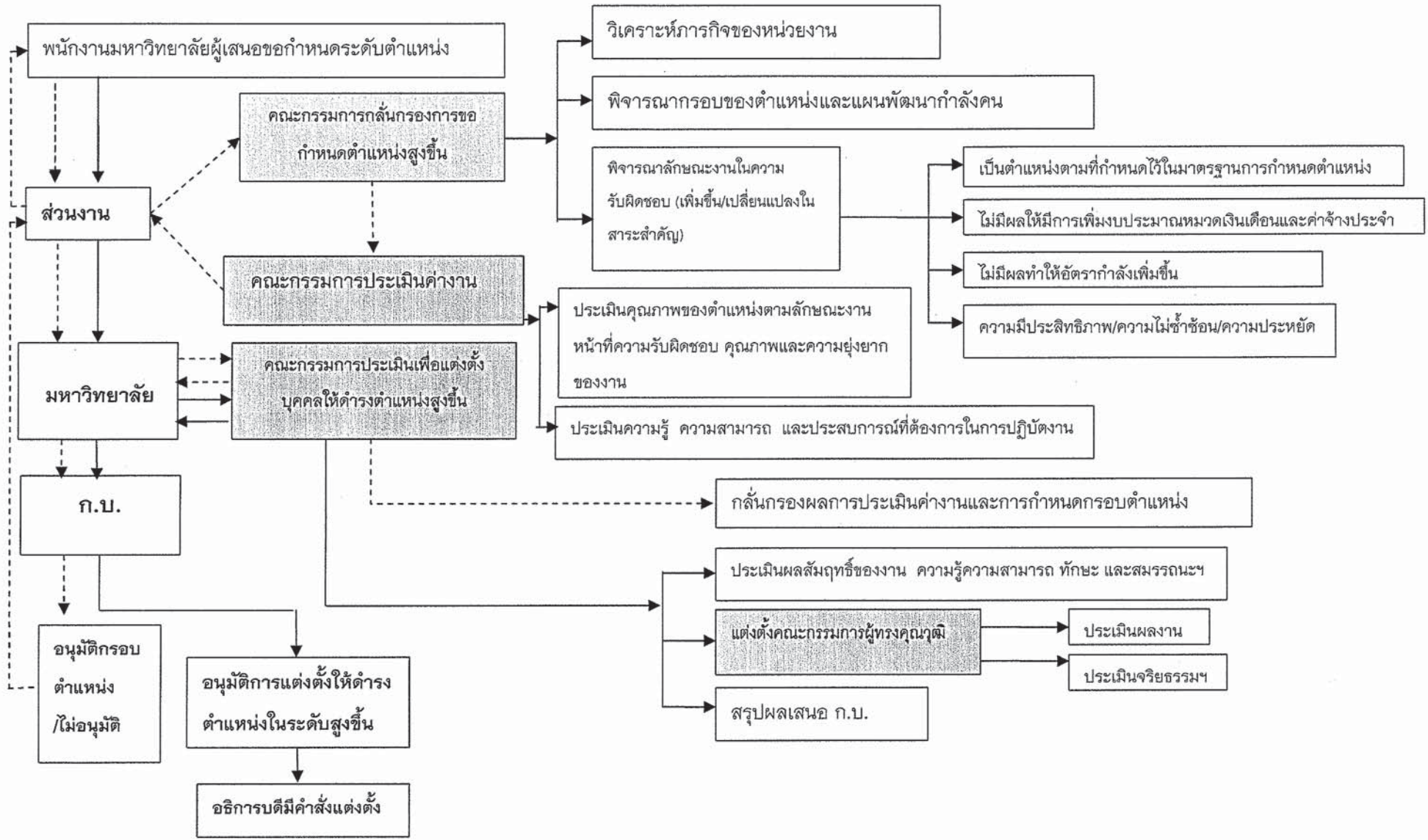


แผนภูมิการดำเนินงานการกำหนดตำแหน่งและการแต่งตั้งพนักงานมหาวิทยาลัยให้ดำรงตำแหน่งสูงขึ้น



-----> ขั้นตอนที่ ๑ กระบวนการประเมินค่างานเพื่อกำหนดกรอบตำแหน่งเป็นระดับที่สูงขึ้น

-----> ขั้นตอนที่ ๒ กระบวนการประเมินแต่งตั้งให้ดำรงตำแหน่งเป็นระดับที่สูงขึ้น