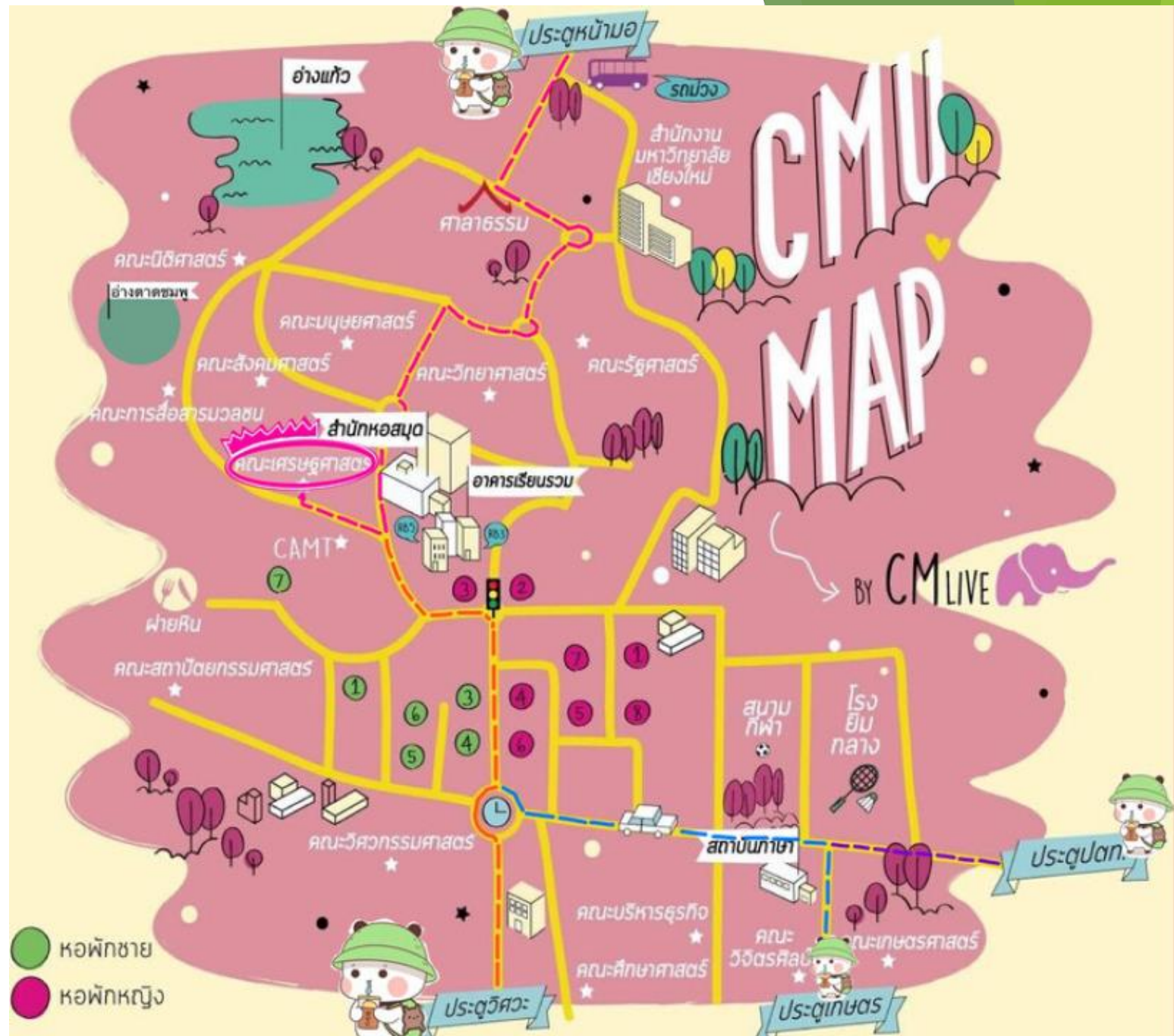


อาคารและสถานที่

คณะเศรษฐศาสตร์ มหาวิทยาลัยเชียงใหม่

เส้นทางมาคณะเศรษฐศาสตร์

1. เส้นทางจากประตูหน้ามอ
2. เส้นทางจากประตูวิเศษ
3. เส้นทางจากประตูเกษตร
4. เส้นทางจากประตู ปตท





อาคาร 1

เวลาทำการ

จันทร์ - ศุกร์ เวลา 08:30 - 16:30 น.
ปิดให้บริการวันหยุดนักขัตฤกษ์

- ชั้น G ห้องหน่วยพัฒนาคุณภาพนักศึกษา,
ห้องสโมสรนักศึกษา
- ชั้น 1 ห้องสำนักงานคณะเศรษฐศาสตร์,
ห้องงานบริการการศึกษา,
- ชั้น 2 ห้องสัมมนาชั้น 2 ,
ห้องเรียน ECBเรียน 1201-1202,1207 - 1208,
- ชั้น 3 ห้องพักคณาจารย์
- ชั้น 4 ห้องเรียน ECB1401 - 1406

ห้องหน่วยพัฒนาคุณภาพศึกษา



อาคาร 1 ชั้น G

เบอร์โทรศัพท์ 053-942249

ห้องสโมสรนักศึกษา



อาคาร 1 ชั้น G

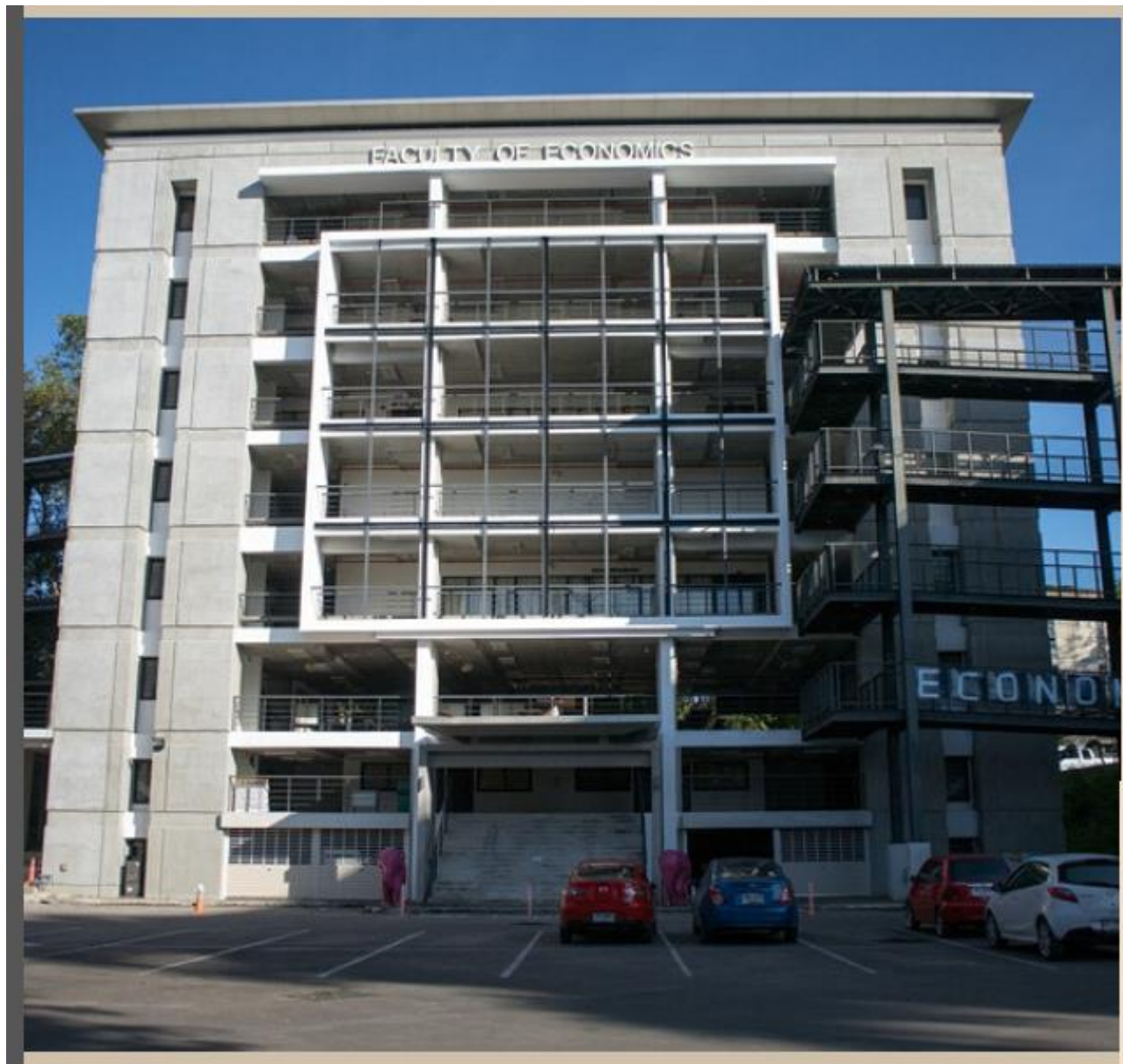
เบอร์โทรศัพท์ 053-942247

ห้องสโมสรนักศึกษา



อาคาร 1 ชั้น G

เบอร์โทรศัพท์ 053-942247



อาคาร 2

เวลาทำการ

จันทร์ - ศุกร์ เวลา 08:30 - 16:30 น.
ปิดให้บริการวันหยุดนักขัตฤกษ์

- ชั้น B1 ห้องชมรมวิชาการ , Meeting room
นักศึกษาต่างชาติ
- ชั้น 1 ลานเอนกประสงค์(ลานกระเจก)
- ชั้น 2 ห้องเรียน ECB 2201
- ชั้น 3 ห้องเรียน ECB 2301-2302
- ชั้น 4 ห้องเรียน ECB 2401-2402
- ชั้น 5 ห้องเรียน ECB 2501-2502
- ชั้น 6 ห้องเรียน ECB 2601-2602

อาคาร 3

เวลาทำการ

จันทร์ - ศุกร์ เวลา 08:30 - 16:30 น.
ปิดให้บริการวันหยุดนักขัตฤกษ์

- ชั้น G ห้องการเขียนวัสดุตลอดชีวิต
- ชั้น 1 ห้องสมุดคณะเศรษฐศาสตร์ ,
ห้อง Clean Air Zone
- ชั้น 2 ห้องเรียน ECB 3201-3203
- ชั้น 3 ห้องเรียน ECB 3308



ห้องสมุดคณะเศรษฐศาสตร์

- อาคาร 3 ศูนย์ความเป็นเลิศ
เศรษฐศาสตร์
ชูชาติ เพ็ชรอำไพ ชั้น 1

เวลาทำการ

วันจันทร์-ศุกร์ เวลา 08:30-16.30 น.

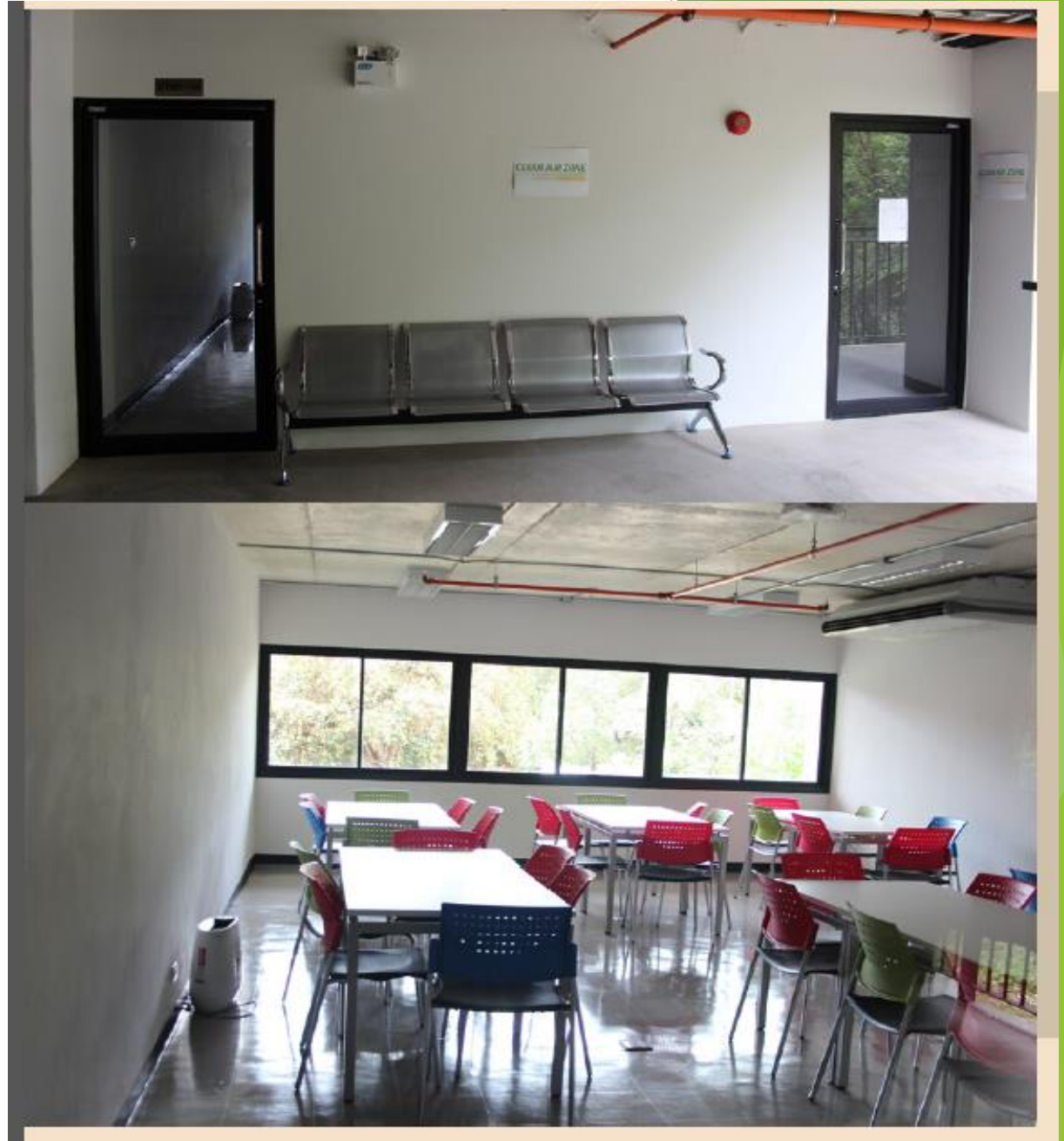
วันเสาร์-อาทิตย์ เวลา 10:00-18:00 น.

เบอร์โทรศัพท์ 053 942237



ห้อง Clean Air Zone

- อาคาร 3 ศูนย์ความเป็นเลิศเฉพาะทางจุฬาลงกรณ์
มหาวิทยาลัย เพ็ชรอำไพ ชั้น 1 ติดห้องสมุด
คณะแพทยศาสตร์
- ห้อง ECB 3102, 3103



ห้องเรียน smart classroom

อาคาร 3 ศูนย์ความเป็นเลิศสาขาวิศวกรรมศาสตร์
ชุนชาติ เพ็ชรอำไพ ชั้น 2

- ห้องเรียน ECB 3201, 3202



ห้องเรียนรู้ตลอดชีวิต

อาคาร 3 ศูนย์ความเป็นเลิศเฉพาะอุตสาหกรรม
อุตสาหกรรมไฟฟ้า ชั้น 2

- ห้องเรียนรู้ตลอดชีวิต



สถานที่จอดรถ

- บริเวณที่จอดรถยนต์
ด้านหน้าอาคาร 2
และด้านข้างอาคารวิทยาลัยสือฯ



- บริเวณที่จอดรถจักรยานยนต์
ด้านข้างอาคาร 1



- ด้านข้างอาคาร 1